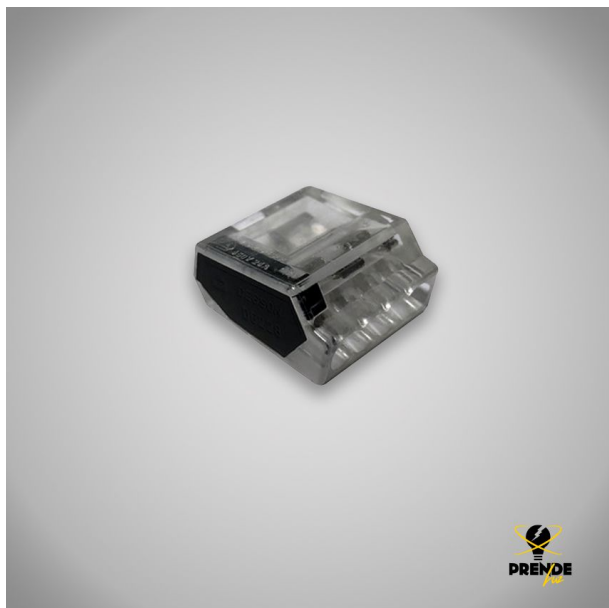


# TERMINAL DE CONEXIÓN A PRESIÓN PARA CABLES RÍGIDOS Y SEMIRÍGIDOS DE 4 POLOS



Precio: **0,45€**

- 450 V
- 24 A
- Presion
- 4 polos



## Otras características

- Alimentación: 450V
- Dimensión: 20x17.5x9.6mm
- Empotrable: Si
- Intensidad: 14A
- Longitud: 20mm
- Numero de tomas: 4

## Descripción del producto

Terminal de conexión a presión para cables rígidos y semirígidos. Tensión nominal de 450 Voltios con 4 polos y un espacio de paso entre polos de 3.5 mm. Tiene una intensidad de 24 amperios y su dimensiones son 20 x 17.5 x 9.6 mm.

[Terminal de conexión a presión para cables rígidos y semirígidos de 4 polos](#)